



ENSEMBLE, INNOVONS
POUR L'EMPLOI

PÔLE EMPLOI 2020 au cœur de notre organisation

Pôle emploi : acteur central du service public de l'emploi

Ses missions

PÔLE EMPLOI, c'est :

- 54 000 AGENTS.
- 905 AGENCES DE PROXIMITÉ ET RELAIS.
- 145 AGENCES DE SERVICES SPÉCIALISÉS.
- 69 PLATEFORMES DE SERVICES.

Le médiateur national

Il a pour mission principale d'améliorer la représentation des demandeurs d'emploi, des salariés et des employeurs auprès de Pôle emploi.

Intermédiaire actif entre les demandeurs d'emploi et les entreprises, Pôle emploi développe son action pour dynamiser le marché du travail. La loi sur la réforme de l'organisation du Service public de l'emploi (SPE) lui confère les missions suivantes :

- prospecter le marché du travail,
- développer une expertise sur l'évolution des emplois et des qualifications,
- procéder à la collecte des offres,
- aider et conseiller les entreprises dans leur recrutement,
- assurer la mise en relation entre les offres et les demandes d'emploi,
- participer activement à la lutte contre les discriminations à l'embauche et pour l'égalité professionnelle.

Pôle emploi accueille, informe, oriente et accompagne les personnes, qu'elles disposent ou non d'un emploi, à la recherche d'un emploi, d'une formation ou d'un conseil professionnel. L'opérateur facilite leur mobilité géographique et professionnelle et participe aux parcours d'insertion sociale et professionnelle.

Il procède aux inscriptions sur la liste des demandeurs d'emploi, la tient à jour, assure le contrôle de la recherche d'emploi et indemnise pour le compte du régime d'Assurance chômage et pour celui de l'Etat.

Enfin, Pôle emploi met en œuvre toutes les autres actions qui lui sont confiées par l'Etat, les collectivités territoriales et les partenaires sociaux en relation avec sa mission.

Sa gouvernance

Pôle emploi est un Etablissement public d'Etat, rattaché au ministère du Travail, de l'Emploi et du Dialogue social.

Le conseil d'administration

Pôle emploi est administré par un conseil d'administration de 18 membres, dont le président actuel est François Nogué. Le mandat de ses membres est d'une durée de trois ans renouvelables.

Le conseil d'administration comprend donc :

- un président élu par le conseil d'administration en son sein, assisté par deux vice-présidents,
- cinq représentants de l'Etat,
- cinq représentants des organisations syndicales de salariés interprofessionnelles représentatives au niveau national (CGT, CFDT, CGT-FO, CFTC, CFE-CGC),
- cinq représentants des organisations professionnelles d'employeurs représentatives au niveau national et interprofessionnel (MEDEF, CGPME, UPA),
- un représentant des collectivités territoriales,
- deux personnalités qualifiées, désignées par le ministre chargé de l'Emploi.





DIRECTEUR
GÉNÉRAL

Jean BASSÈRES

L'ÉQUIPE DE LA DIRECTION GÉNÉRALE



DIRECTEUR GÉNÉRAL ADJOINT
EN CHARGE DE LA STRATÉGIE,
DES OPÉRATIONS ET
DES RELATIONS EXTÉRIEURES

Thomas CAZENAVE



DIRECTEUR GÉNÉRAL ADJOINT
EN CHARGE DES RESSOURCES
HUMAINES ET DES RELATIONS
SOCIALES

Jean-Yves CRIBIER



DIRECTRICE GÉNÉRALE ADJOINTE
EN CHARGE DE LA DIRECTION
ADMINISTRATION, FINANCES,
GESTION

Carine ROUILLARD



DIRECTEUR GÉNÉRAL ADJOINT
EN CHARGE DE LA MAÎTRISE
DES RISQUES

Jérôme RIVOISY



MÉDIATEUR

Jean-Louis WALTER



DIRECTEUR GÉNÉRAL ADJOINT
EN CHARGE DES SYSTÈMES
D'INFORMATION

Laurent STRICHER

LA DIRECTION STRATÉGIE, OPÉRATIONS ET RELATIONS EXTÉRIEURES

Ses missions principales

Dirigée par Thomas Cazenave, cette direction contribue à la stratégie de l'Établissement et à l'élaboration de la prochaine convention tripartite. Transverse, au service des autres directions et du réseau, elle sécurise l'atteinte des objectifs stratégiques, met en œuvre une politique de communication active et développe les partenariats.

La direction conforte également l'expertise de Pôle emploi, grâce à sa connaissance du marché du travail, en renforçant ses liens avec la communauté scientifique. Tournée vers l'innovation, elle a aussi pour missions d'inscrire Pôle emploi dans une démarche de responsabilité sociale et environnementale. Sur le plan international, elle vise à développer ses relations et sa politique de coopération au profit d'un service public de référence.

La conception d'une offre de services adaptée aux demandeurs d'emploi et aux entreprises est également une des missions principales de la direction. Au service du réseau, elle conçoit, accompagne et évalue les déploiements en interne.

Elle appuie, par ailleurs, la direction générale et le réseau en contribuant à l'amélioration de la performance.

Le pilotage et la maîtrise d'ouvrage font aussi partie de ses missions.



Thomas CAZENAVE
DGA en charge
de la Stratégie,
des Opérations et des
Relations extérieures

Cabinet
Odile MARCHAL

Adjointe au DGA
en charge de l'offre
de services
Misoo YOON

Adjoint au DGA
en charge du Réseau
Michaël OHIER

Adjoint au DGA
en charge du Pilotage
des programmes et
de la Maîtrise d'ouvrage
et appui
Michel COTTURA

Direction
de la Stratégie
Grégory BOGACKI

Direction
de la Communication
(ad intérim)
Emmanuelle GOUTAIN

Direction des Affaires
et des Relations
Internationales
Adjointe au DGA
Annie GAUVIN

Direction
des Statistiques,
des Etudes et
de l'Evaluation
Stéphane DUCATEZ

Direction
de l'Innovation
et de la RSE
Reynald CHAPUIS

Direction
Partenariats,
Territorialisation
et Relations Extérieures
Claude GORGES

Offre de services digitale
Anne-Léone CAMPANELLA

Direction
de la Réglementation
et de l'indemnisation
Elisabeth GUEGUEN

Direction
de la Sécurisation des
Parcours Professionnels
Dominique DELAITE

Direction des Services
aux Entreprises
Catherine POUX

Correspondants Réseau

Direction Organisation
du Travail et Canaux
de Délivrance
Audrey PEROCHEAU

Direction
de la Performance
Michaël OHIER

Direction
des déploiements
Frédérique QUESNEL

Direction
de la Qualité de services
Françoise MOURIER

Direction du Pilotage
des programmes et appui

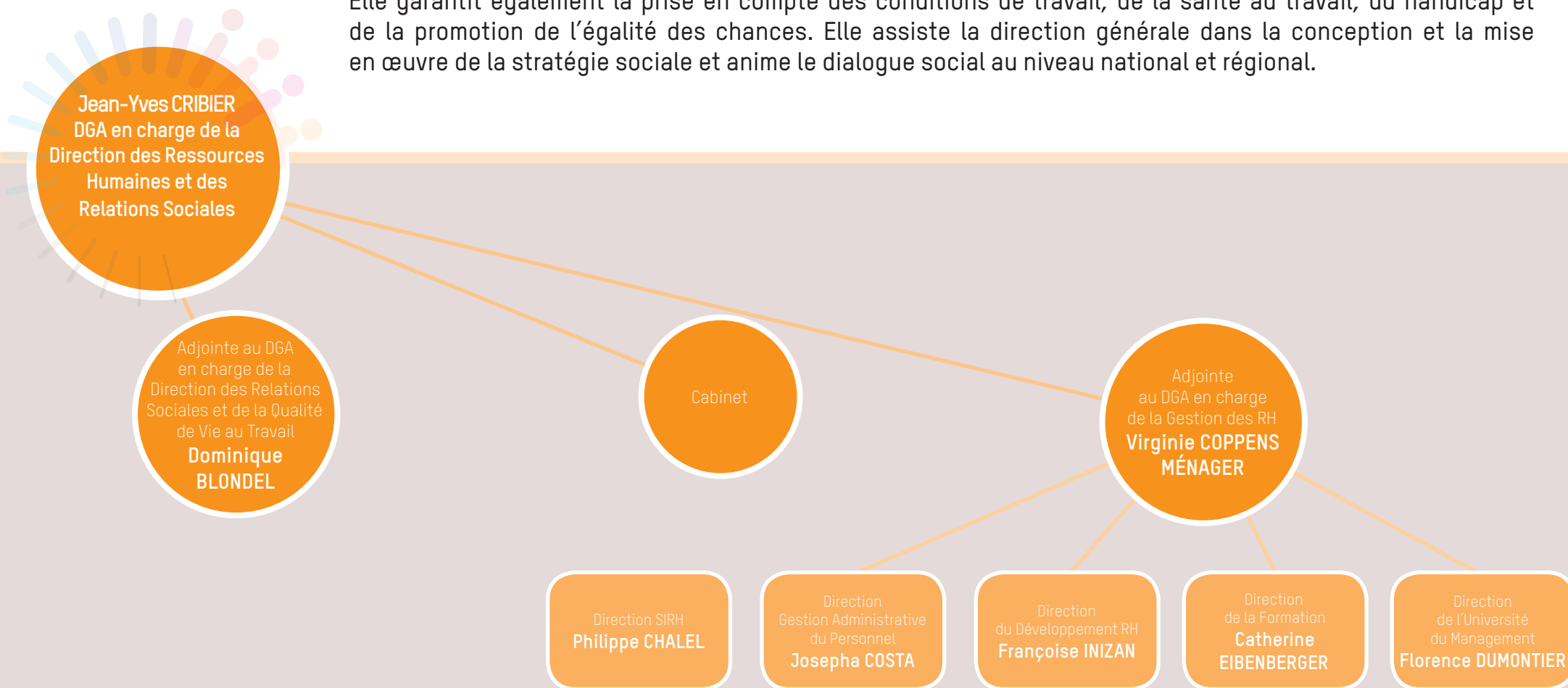
Direction
MOA opérationnelle
Michel COTTURA

LA DIRECTION RESSOURCES HUMAINES ET RELATIONS SOCIALES

Ses missions principales

Dirigée par Jean-Yves Cribier, cette direction conçoit, pilote, outille et déploie la politique des ressources humaines du management et des relations sociales de Pôle emploi.

À ce titre, elle établit la Gestion prospective des emplois et des compétences (GPEC), développe les compétences des personnels, accompagne la ligne managériale et met en œuvre la politique de recrutement, de mobilité, d'évaluation, de rémunération et de gestion des carrières des personnels de l'Établissement. Elle garantit également la prise en compte des conditions de travail, de la santé au travail, du handicap et de la promotion de l'égalité des chances. Elle assiste la direction générale dans la conception et la mise en œuvre de la stratégie sociale et anime le dialogue social au niveau national et régional.



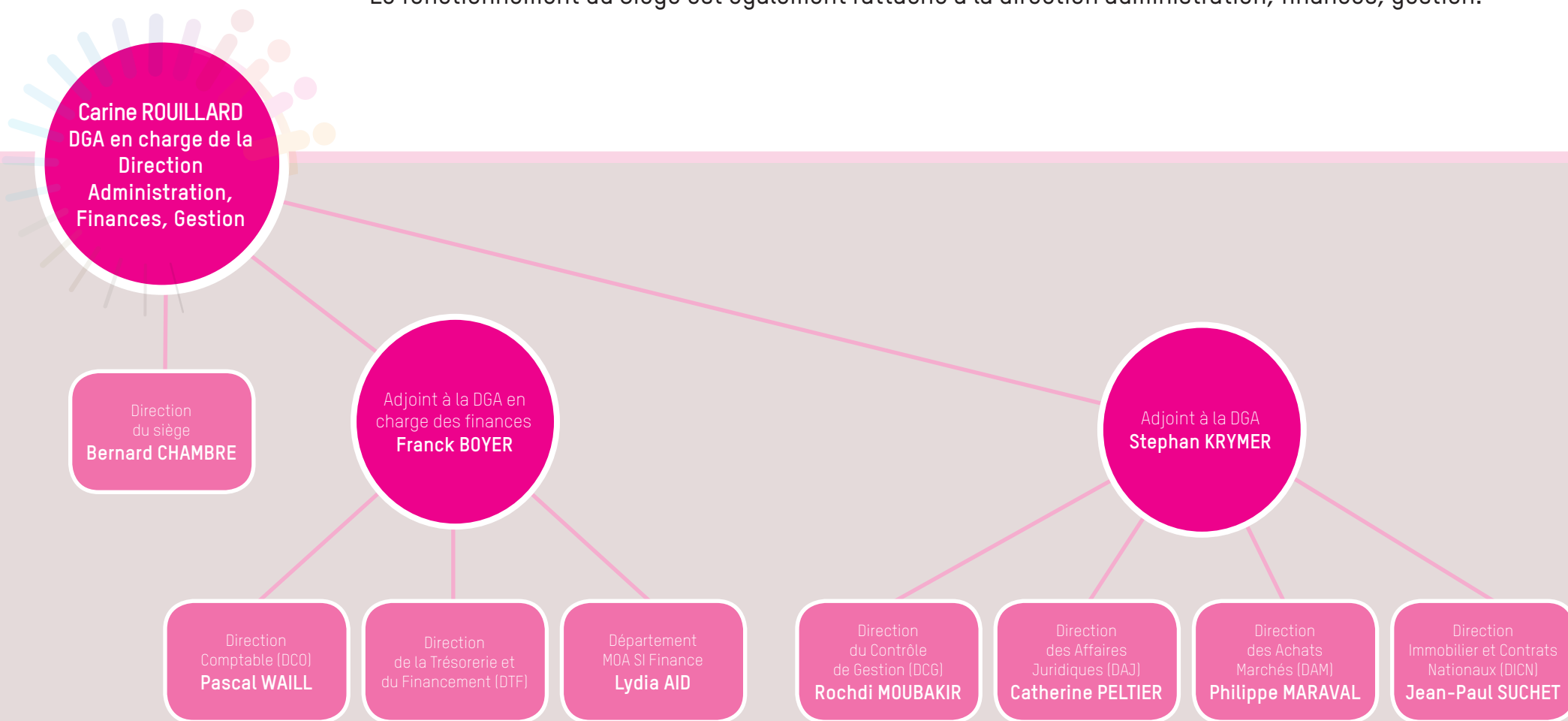
LA DIRECTION ADMINISTRATION, FINANCES, GESTION

Ses missions principales

Cette direction, dirigée par Carine Rouillard, définit et supervise les politiques nationales budgétaires, comptables et financières de Pôle emploi. Elle définit les stratégies en matière d'achat et d'immobilier et est garante de la sécurité juridique du fonctionnement de Pôle emploi.

Elle assure le respect du budget, la certification légale des comptes, la gestion des achats (marchés nationaux), la gestion centralisée de la trésorerie et le pilotage du système d'information financier.

Le fonctionnement du Siège est également rattaché à la direction administration, finances, gestion.



LA DIRECTION MAÎTRISE DES RISQUES

Ses missions principales

Dirigée par Jérôme Rivoisy, cette direction identifie et gère tous risques majeurs d'ordre stratégique, opérationnel ou financier pouvant entraver le bon fonctionnement de Pôle emploi. Pour cela, cette direction définit et met en œuvre une politique de gestion des risques qui s'appuie notamment sur le contrôle interne. Au moyen de l'audit, elle garantit à nos financeurs une vision fiable et contribue à la certification sans réserve des comptes de Pôle emploi. Active dans sa politique de prévention et de lutte contre les fraudes, elle mène également des missions d'inspection générale et d'audit interne visant notamment à optimiser les organisations et les processus.

Jérôme RIVOISY
DGA en charge de la
Direction de la Maîtrise
des Risques

Le diagramme illustre la structure de la Direction de la Maîtrise des Risques. À l'origine, un cercle central vert olive contient le nom et le poste de Jérôme Rivoisy. À partir de ce cercle, quatre lignes vertes s'étendent vers le bas et se connectent à quatre boîtes rectangulaires vertes olive. Chaque boîte contient le nom d'un service ou d'un département ainsi que le nom de son responsable. Le fond de la page est divisé en deux zones horizontales : une zone supérieure plus claire et une zone inférieure plus foncée.

Département
Aide au pilotage
Christophe MAGNAT

Direction de la Prévention
et de la Lutte
contre la Fraude
Jean-Louis TAUZIN

Direction
de l'Inspection Générale
et de l'Audit Interne
**Sindia-Hélène
MERIENNE-AJIMI**

Direction de la Gestion
des Risques

LA DIRECTION SYSTÈMES D'INFORMATION

Ses missions principales

Cette direction, dirigée par Laurent Stricher, a pour mission de délivrer un système d'information adapté à nos publics et à nos utilisateurs. Elle est garante du fonctionnement et de la sécurité du système d'information de l'Établissement. Elle réalise l'ensemble des applicatifs et services informatiques de Pôle emploi.

Par ailleurs, la direction anime la gouvernance de l'évolution du système d'information avec le comité de direction de Pôle emploi, sous l'autorité du directeur général.

La DSI propose et intègre les changements technologiques à même d'améliorer les niveaux de services et l'efficacité des processus métiers. Enfin, elle coordonne les échanges de données et services avec les partenaires externes.

